

Windows XP 3. Service Patch telepítése

A Service Patch egyetlen fájlból áll. (Neve [WindowsXP-KB936929-SP3-x86-HUN.exe](#) .)

Letölteni a <http://www.microsoft.com/hu-hu/download/details.aspx?id=24> című webhelyről lehet a „Letöltés” nevű gombra való kattintással.

Letöltés után a letöltött fájlok listája a böngészőben (Explorer, Firefox, Chrome) a CTRL+J billentyűvel jeleníthető meg. Innen elindítható a letöltött SP3 frissítés telepítése a fájl nevére kattintva.

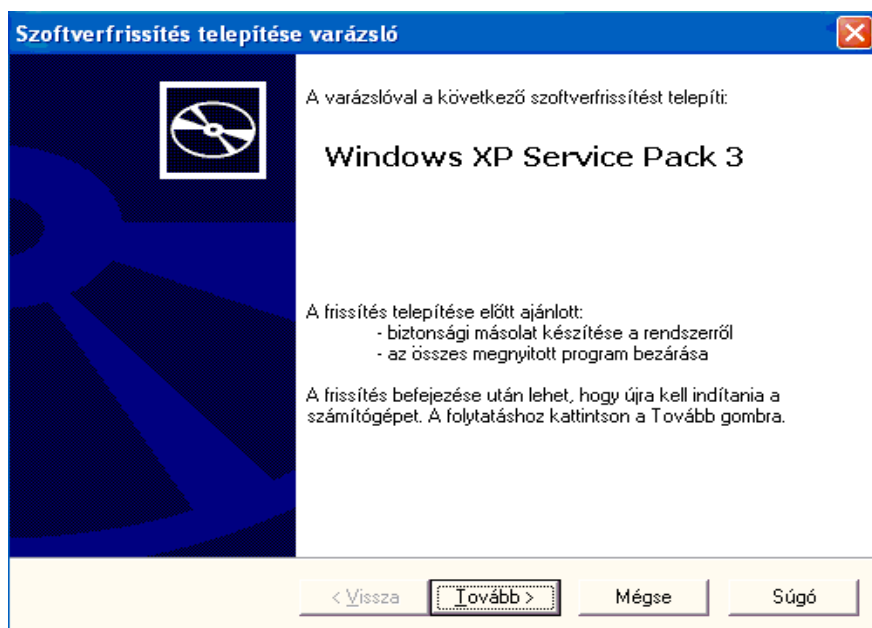
Fontos! A Service Patch futtatásához az adott gépen rendszergazdai jogkörrel rendelkező felhasználó kell bejelentkezzen a Windowsba!

Javasoljuk, a frissítés indítása előtt zárjunk be minden programot és fájlt, a telepítés a gép egészére kiterjed, a futó programok vagy nyitott fájlok megállíthatják a telepítést.

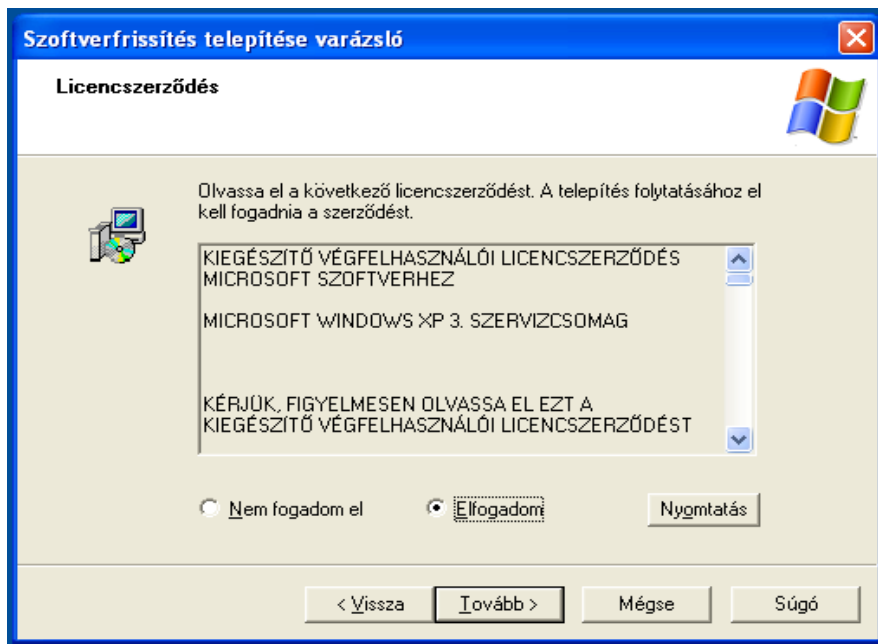
Ha a frissítés telepítése nem indul el, mert például az SP3 telepítéséhez szükséges windows frissítések sem kerültek még telepítésre, kérjük keressen minket.

Az egész telepítőre igaz, hogy amennyiben élnek a „Vissza”, a „Tovább”, a „Mégse” és a „Súgó” gombok, akkor rájuk kattintva értelemszerűen rendre az előző és a következő képernyőre jutunk, megszakíthatjuk a telepítést (következmények nélkül, semmit nem ronthatunk el ezzel a lépéssel, csak nem telepítjük az SP3 frissítést), valamint segítséget kérhetünk a súgótól. A telepítéshez minden esetben a tovább gombot kell használni.

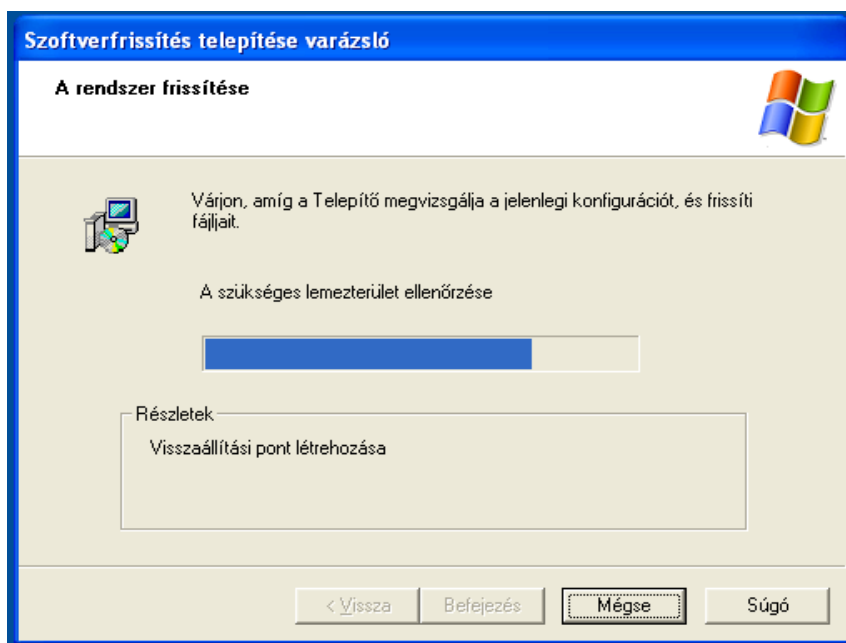
A telepítés úgy kezdődik, hogy a telepítő „kicsomagolja magát” (erről csak értesít minket, teendők nincsenek ezzel a folyamattal), majd felbukkan az *indulóképernyő*:



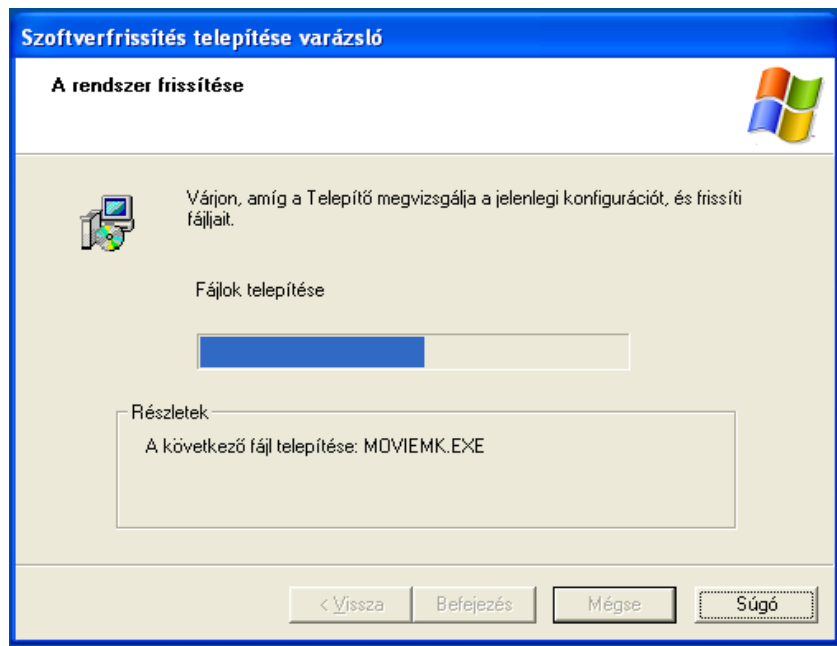
A „Tovább” gombra való kattintás után, megkérdi, hogy elfogadjuk-e a Microsoft licence szerződését, melyet rögtön meg is mutat nekünk.



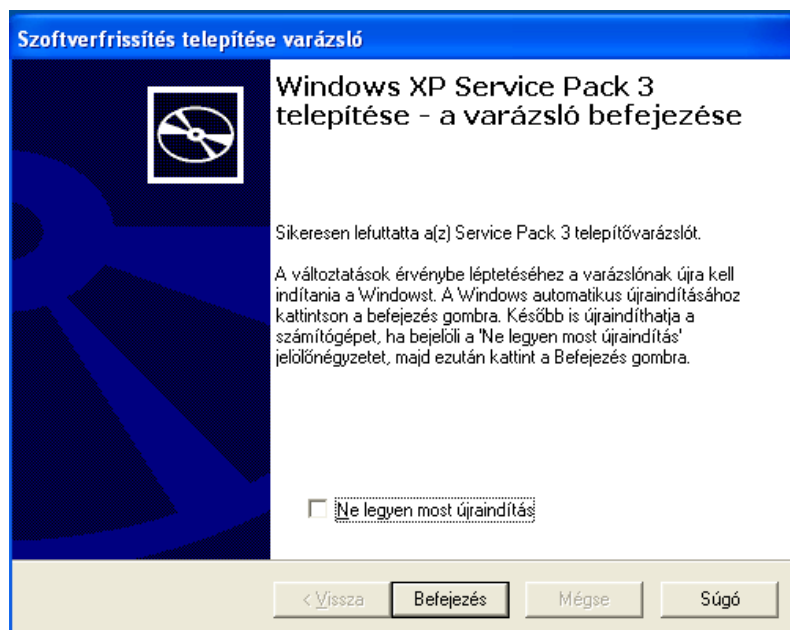
A *licencszerződés* végig olvasható (ki is nyomtathatjuk, ha szükségét érezzük). A telepítéshez el kell fogadni („Elfogadom” opció), enélkül nem folytatható a telepítés. Ezt beállítva a tovább gombra kattintva következik a gép *konfiguráció vizsgálata és ellenőrzése*.



Majd automatikusan *telepítésre kerülnek a szükséges fájlok*..



Mindezek jó néhány percre eltarthatnak, a telepítés végeztével az alábbi képernyő jelenik meg:



A telepítés befejezése a számítógép újraindítását igényli. Ez hosszabb időt vesz igénybe, mint egy normál újra telepítés, de javasolt ezt rögtön a telepítés végén megtenni. Amennyiben pillanatnyilag van még dolgunk a géppel (pl. a hálózat más gépei csatlakoznak erre gépre, és azokon még munka folyik), akkor jelöljük be a „Ne legyen most újraindítás” feliratú jelölőnégyzetet.

Az újraindított gépeken a TAJ ellenőrzéshez, eJelentéshez szükséges új OEP tanúsítványok már telepíthetők. Ezek telepítéséhez a leírást a hozzászóláshoz csatolt másik mellékletben -OEP eléréshez szükséges tanúsítványok telepítése.pdf- találja.