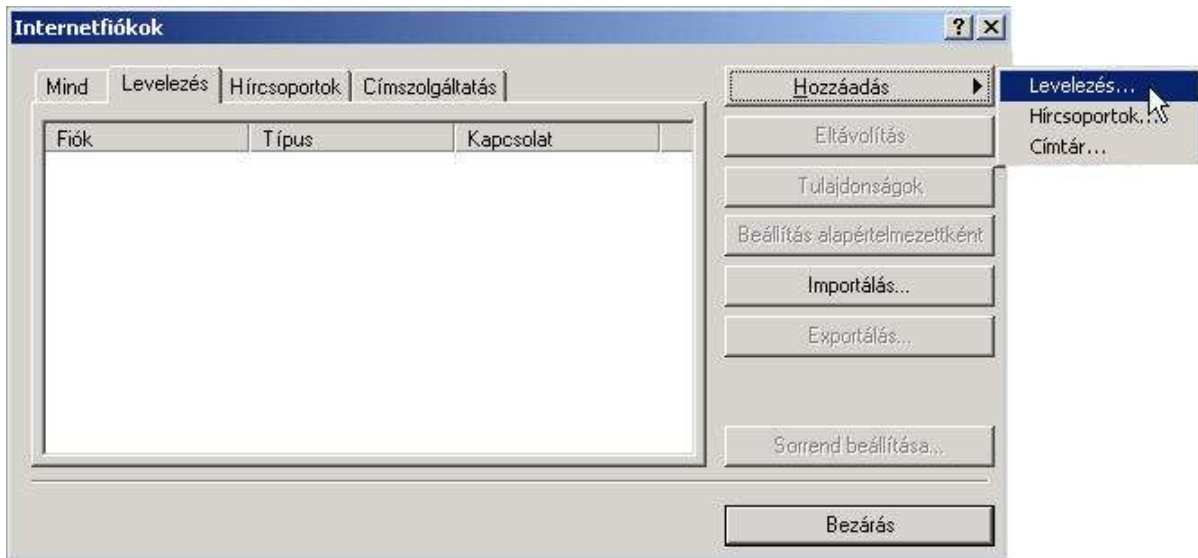
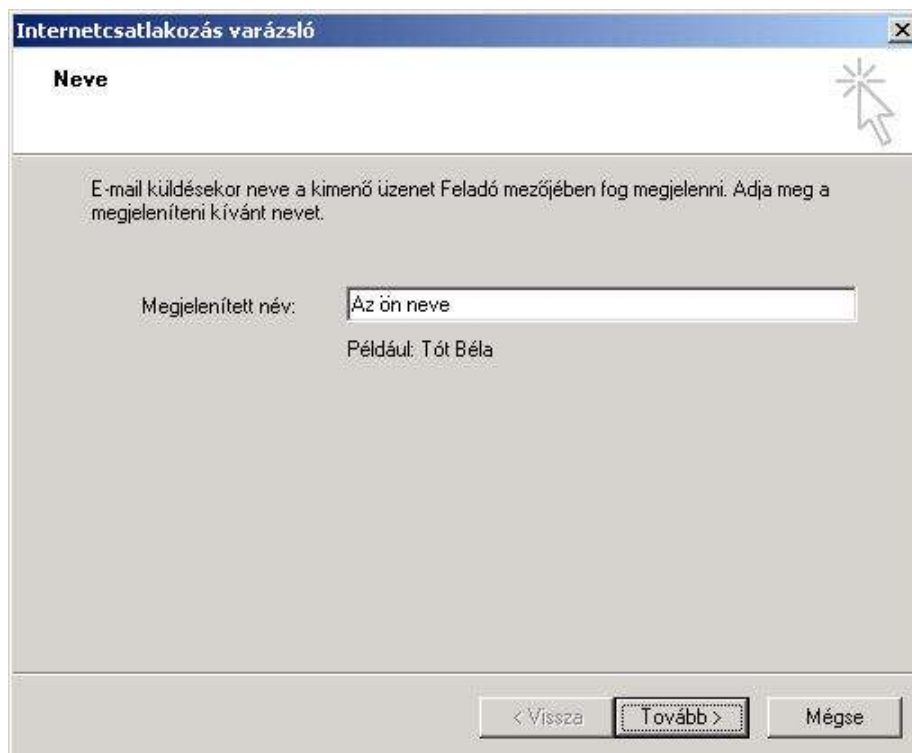


@invitel.hu email címek beállítása

A program megnyitása után az Eszközök/Fiókok.../Hozzáadás/Levelezés... menüpont segítségével hozhatunk létre új postafiókot.



Írjunk be egy nevet. Ez a név fog leveleink feladó mezőjében szerepelni. Utána kattintsunk a Továbbra.



Írjuk be az e-mail címünket, majd kattintsunk a Továbbra.

The screenshot shows a window titled "Internetcsatlakozás varázsló" (Internet Connection Wizard) with a close button in the top right corner. The main title is "Internetes e-mail cím" (Internet e-mail address). Below the title, there is a text box containing the instruction: "Az e-mail cím az a cím, amelynek segítségével mások kapcsolatba léphetnek Önnel." (The e-mail address is the address that allows others to contact you). Below this, there is a label "E-mail cím:" followed by a text input field containing "Az ön e-mail címe" (Your e-mail address). Below the input field, there is a sample address: "Például: totbela@microsoft.com" (For example: totbela@microsoft.com). At the bottom of the window, there are three buttons: "< Vissza" (Back), "Tovább >" (Next), and "Mégse" (Cancel). The "Tovább >" button is highlighted with a dashed border.

A Beérkező levelek kiszolgálója: mail.invitel.hu

A Kimenő levelek kiszolgálója: mail.invitel.hu

Kattintsunk a Továbbra.

The screenshot shows a window titled "Internetcsatlakozás varázsló" (Internet Connection Wizard) with a close button in the top right corner. The main title is "E-mail kiszolgálók" (E-mail servers). Below the title, there is a text box containing the instruction: "A beérkező levelek kiszolgálója" (The incoming mail server) followed by a dropdown menu showing "POP3" and a label "kiszolgáló." (server). Below this, there is a text input field containing "mail.invitel.hu". Below the input field, there is a text box containing the instruction: "Az SMTP-kiszolgáló az a kiszolgáló, amely a kimenő leveleket kezel." (The SMTP server is the server that handles outgoing mail). Below this, there is a text input field containing "mail.invitel.hu". At the bottom of the window, there are three buttons: "< Vissza" (Back), "Tovább >" (Next), and "Mégse" (Cancel). The "Tovább >" button is highlighted with a dashed border.

A Fióknév mezőbe írjuk be a szerződésen szereplő e-mail felhasználónevet és írjuk utána @invitel.hu végződést.

Írjuk be a jelszót is.

Kattintsunk a Tovább, majd a Befejezés gombra.

De ezzel még nem vagyunk készen. Visszakerültünk az Internetfiókok ablakba. Kattintsunk a Tulajdonságok gombra, majd a Kiszolgálók fülre. Tegyük pipát alul A kiszolgáló hitelesítést igényel opció elé.

Ha megvan, akkor az OK gombra klikkeljünk. Az Internetfiókok ablakban nyomjuk meg a Bezárás gombot. Kész a beállítás.