

## Adobe Reader telepítése

Az Adobe Reader telepítéséhez indítsa el a Sajtógépet



majd kattintson a C meghajtóra



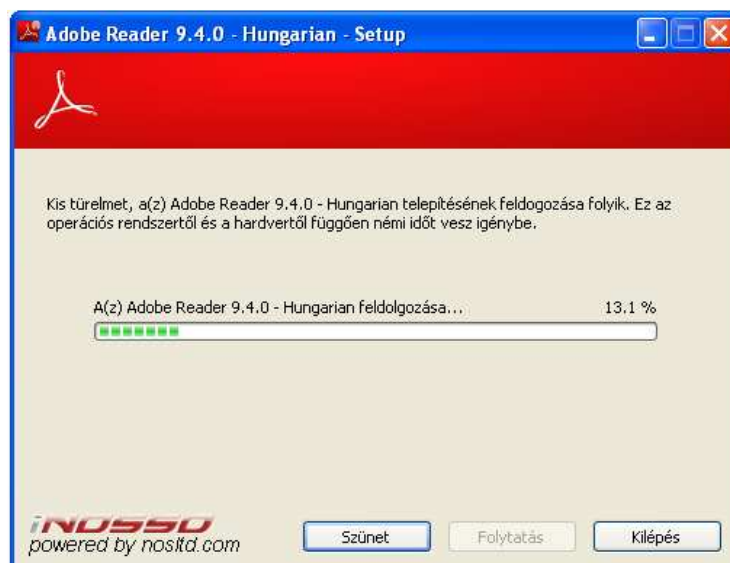
majd arra a mappára (jelen példánkban Install mappa), amibe az Adobe Reader telepítője mentésre került.



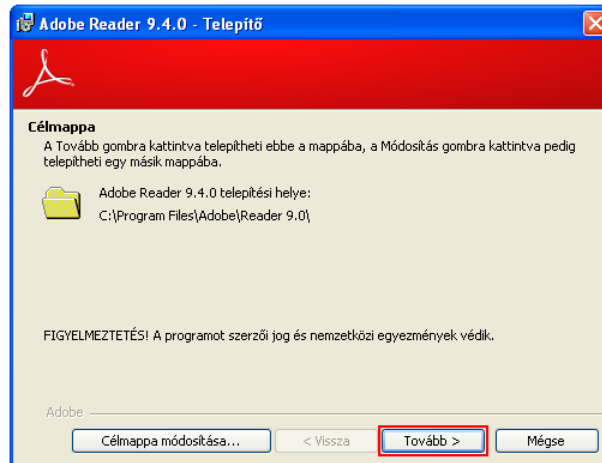
A megjelenő ablakban kattintson bal egér gombbal kétszer az Adobe Reader telepítő ikonjára.




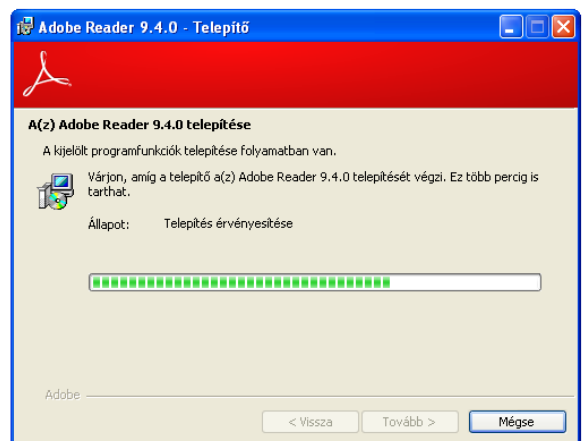
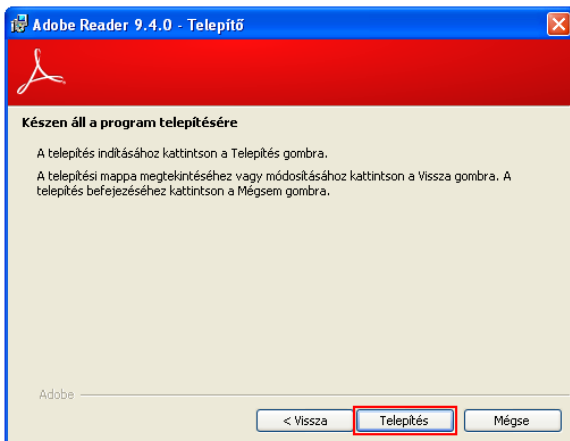
Ekkor elindul a telepítő program.



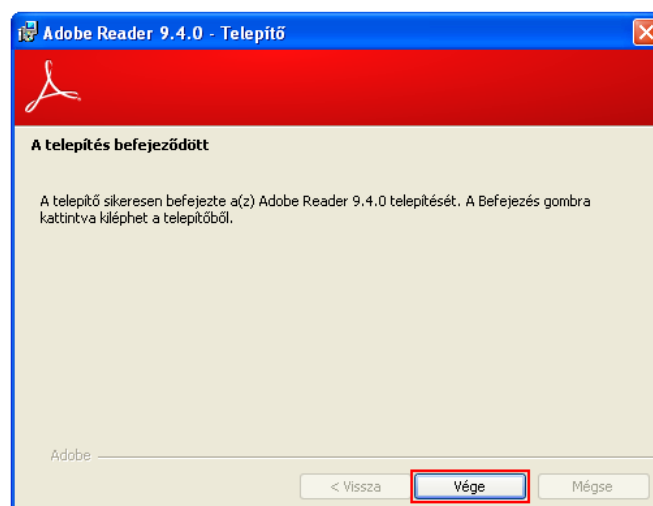
A kicsomagolás után kattintson a  gombra.



A megjelenő ablakban kattintson a  gombra.



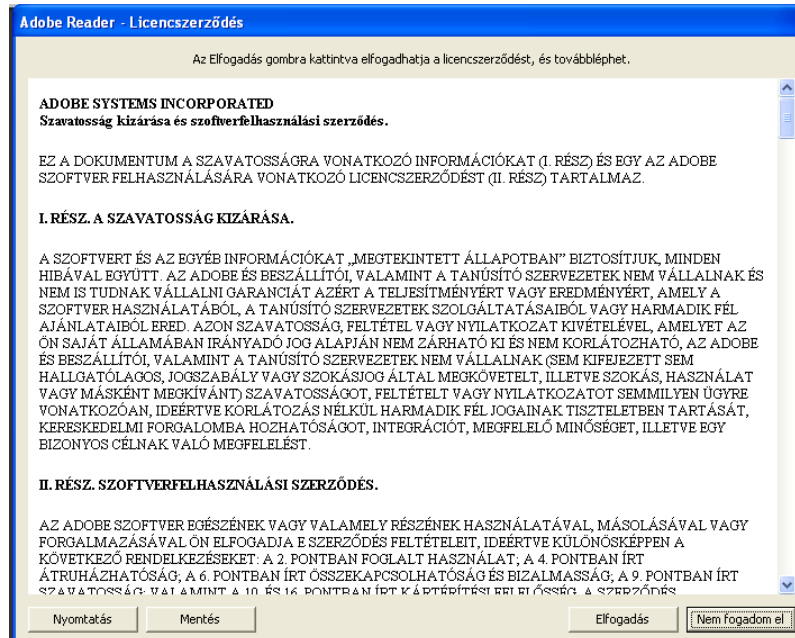
Telepítés befejezéséhez kattintson a  gombra.



A telepítés után kattintson bal egér gombbal kétszer az Adobe Reader ikonra az asztalon.



A megjelenő ablakban kattintson a licenc feltételek elfogadásához az  gombra.



Ezután már használhatja az Adobe Reader programot.