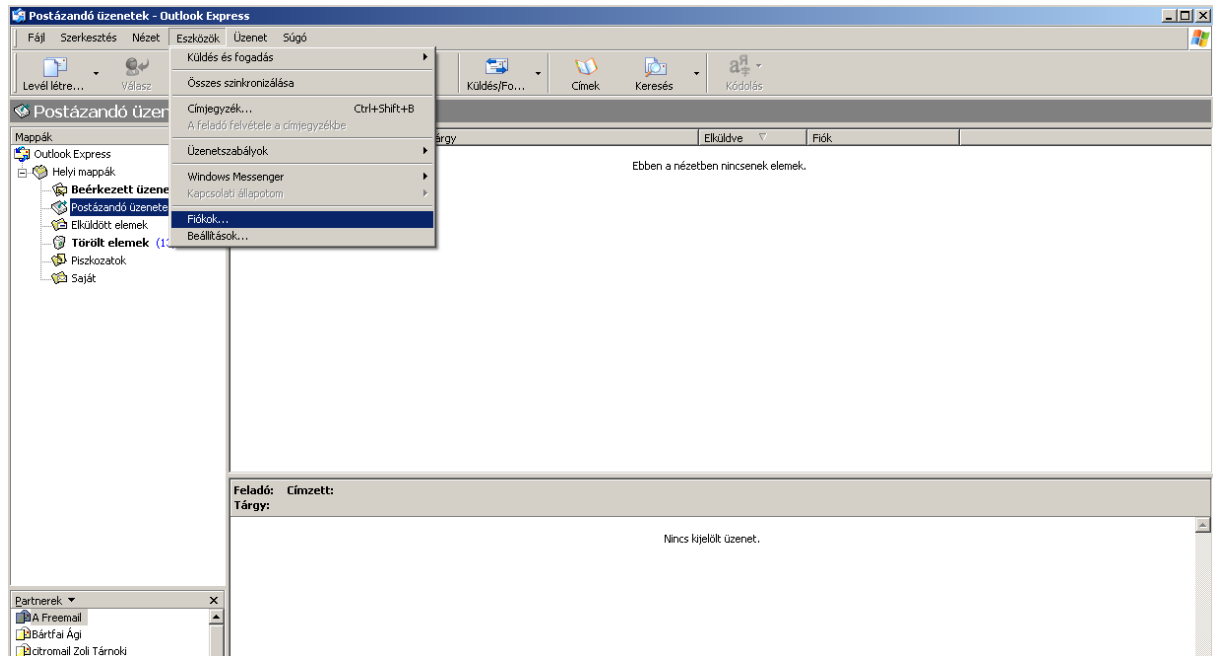
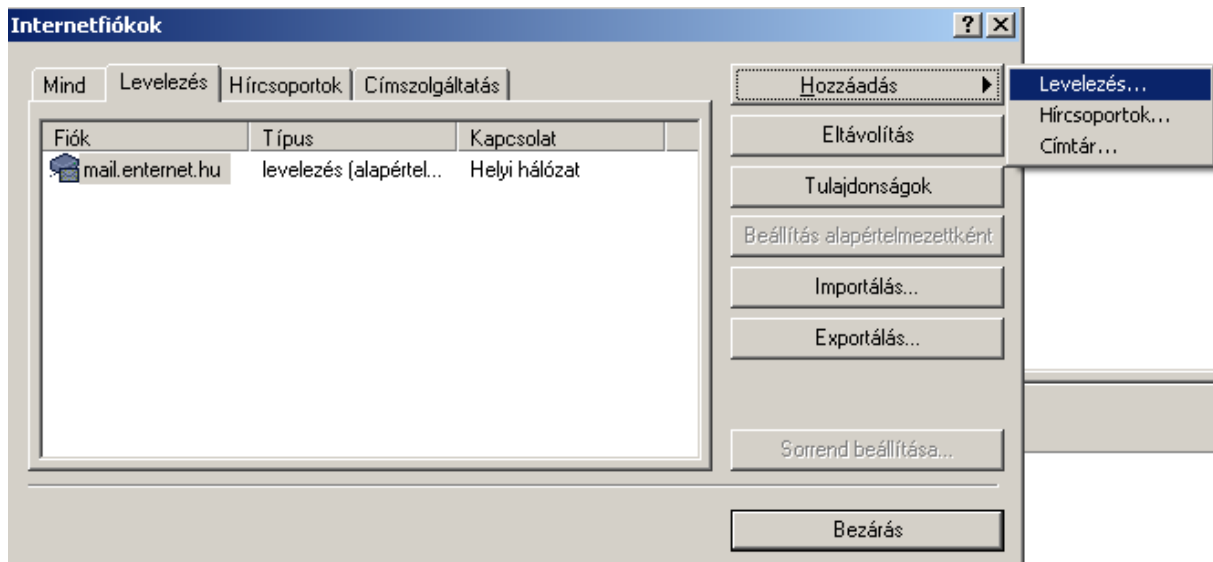


Outlook Express levelező kliensbe Citromail levelek érkeztetése.

Indítsuk el az Outlook Express – 'Eszközök' menüpontjában található 'Fiókok...' menüpontot. (Internetfiókok)



Itt kattintsunk a 'Hozzáadás' gombra, majd azon belül a 'Levelezés...' -re.



Írjunk be egy nevet.

Internetcsatlakozás varázsló

Neve

E-mail küldésekor neve a kimenő üzenet Feladó mezőjében fog megjelenni. Adja meg a megjeleníteni kívánt nevet.

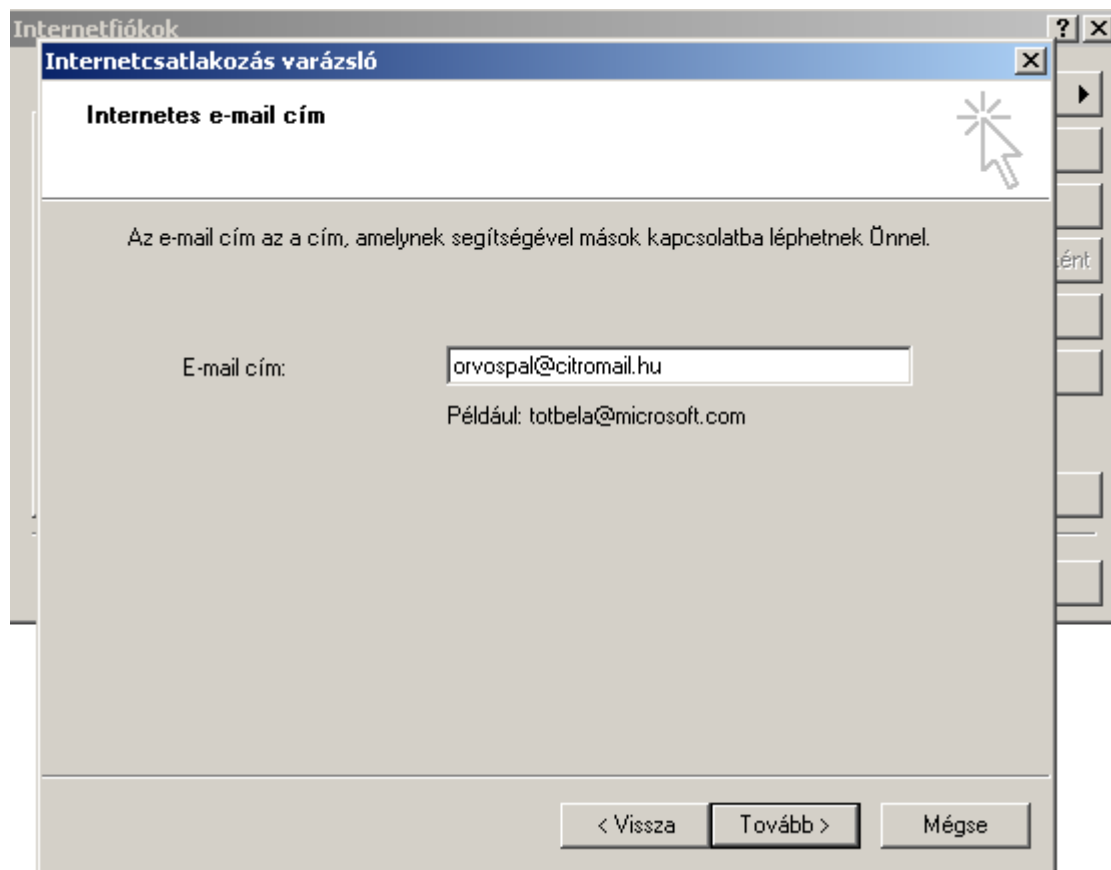
Megjelenített név:

Például: Tót Béla

< Vissza **Tovább >** Mégse

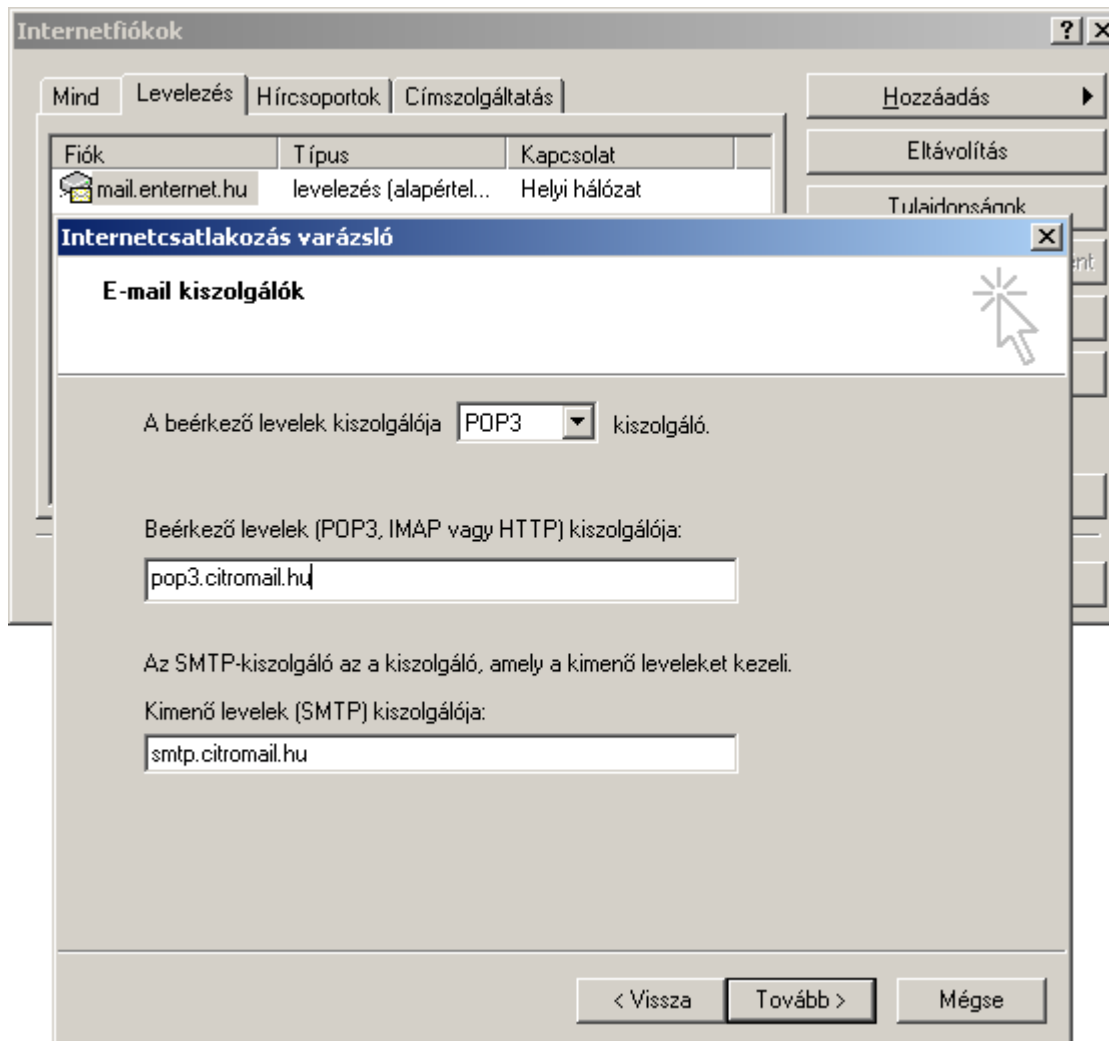
A 'Tovább' gombbal lépünk tovább.

Írjuk be a citromailes e-mail címünket.



A 'Tovább' gombbal lépünk tovább.

Írjuk be a kimenő és bejövő levelek kiszolgálóját. (pop3.citromail.hu, smtp.citromail.hu)



A 'Tovább' gombbal lépünk tovább.

Itt adjuk meg a fióknevet (az email címben a '@'- előtti rész) és a hozzá tartozó jelszót.

Internetfiókok

Mind Levelezés Hírcsoportok Címszolgáltatás

Fiók	Típus	Kapcsolat
mail.enternet.hu	levelezés (alapértel...	Helyi hálózat

Hozzáadás

Eltávolítás

Tulajdonságok

Internetcsatlakozás varázsló

Internetes levelezési bejelentkezés

Adja meg az internetszolgáltatójától kapott fióknevet és jelszót.

Fióknev:

Jelszó:

Jelszó tárolása

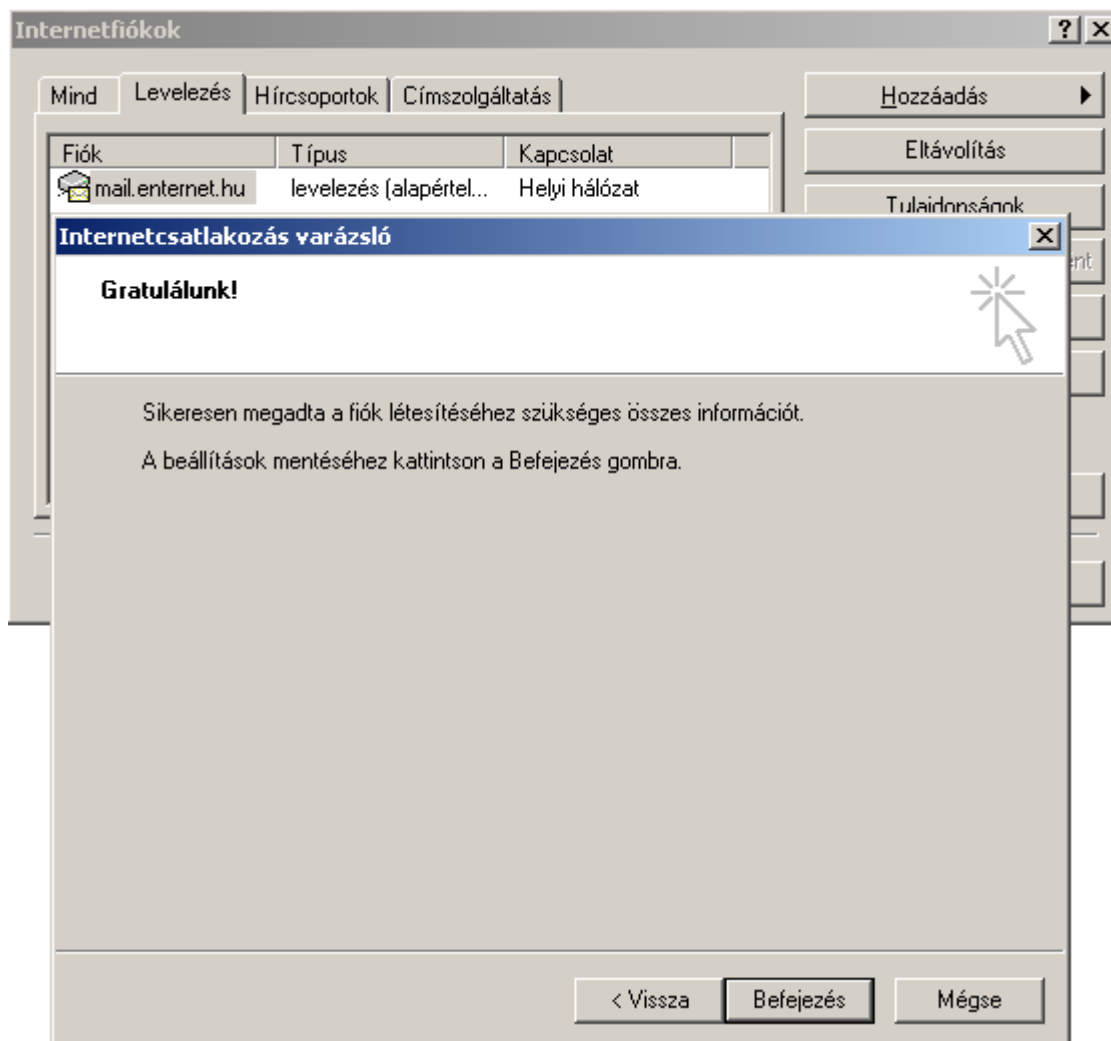
Ha internetszolgáltatója igényli a biztonságos jelszó-hitelesítés (SPA) használatát az elektronikus postafiók eléréséhez, jelölje be a Bejelentkezés biztonságos jelszó-hitelesítés használatával jelölőnégyzetet.

Bejelentkezés biztonságos jelszó-hitelesítés (SPA) használatával

< Vissza Tovább > Mégse

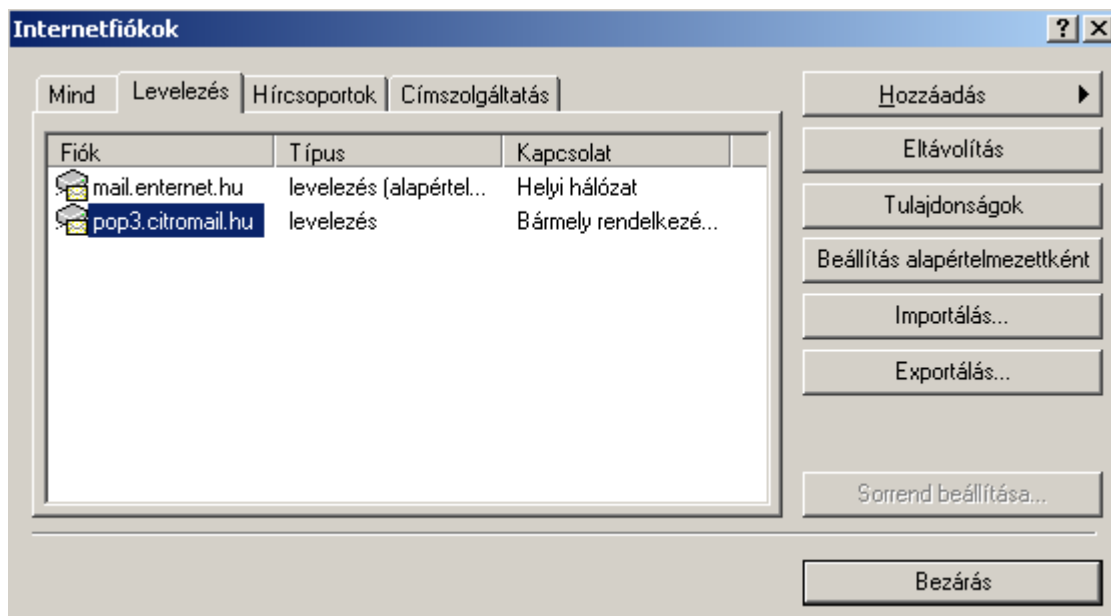
A 'Tovább' gombbal lépünk tovább.

Ezzel elkészült az új fiók beállítása.



A 'Befejezés' gombbal véglegesítsük a beállításokat.

A 'Bezárás' gombbal befejezzük az új fiók telepítését.



Figyelem!

A CitroMailen a POP3 kapcsolódások száma úgy van beállítva, hogy 15 perc alatt csak egyszer enged csatlakozni a szerverre, ezért ha ennél gyakrabbra lett állítva a csatlakozási intervallum, vagy megpróbálunk gyakrabban csatlakozni a fiókhoz, akkor ez az üzenet lesz látható:

„ERR Cannot re-login so frequently,sorry”

Tehát az Outlook Express-ben a citromailes levelek érkeztetését 15 percen belül ne ismételjük meg. (Küldés/Fogadás)